

CHIFFRES CLÉS



Le contrat local de santé (CLS) est un outil porté conjointement par l'agence régionale de santé (ARS) et une collectivité territoriale pour réduire les inégalités territoriales et sociales de santé. Il est l'expression des dynamiques locales partagées entre acteurs et partenaires sur le terrain pour mettre en œuvre des actions, au plus près des populations.

CARACTÉRISTIQUES SOCIO-DÉMOGRAPHIQUES



107 690

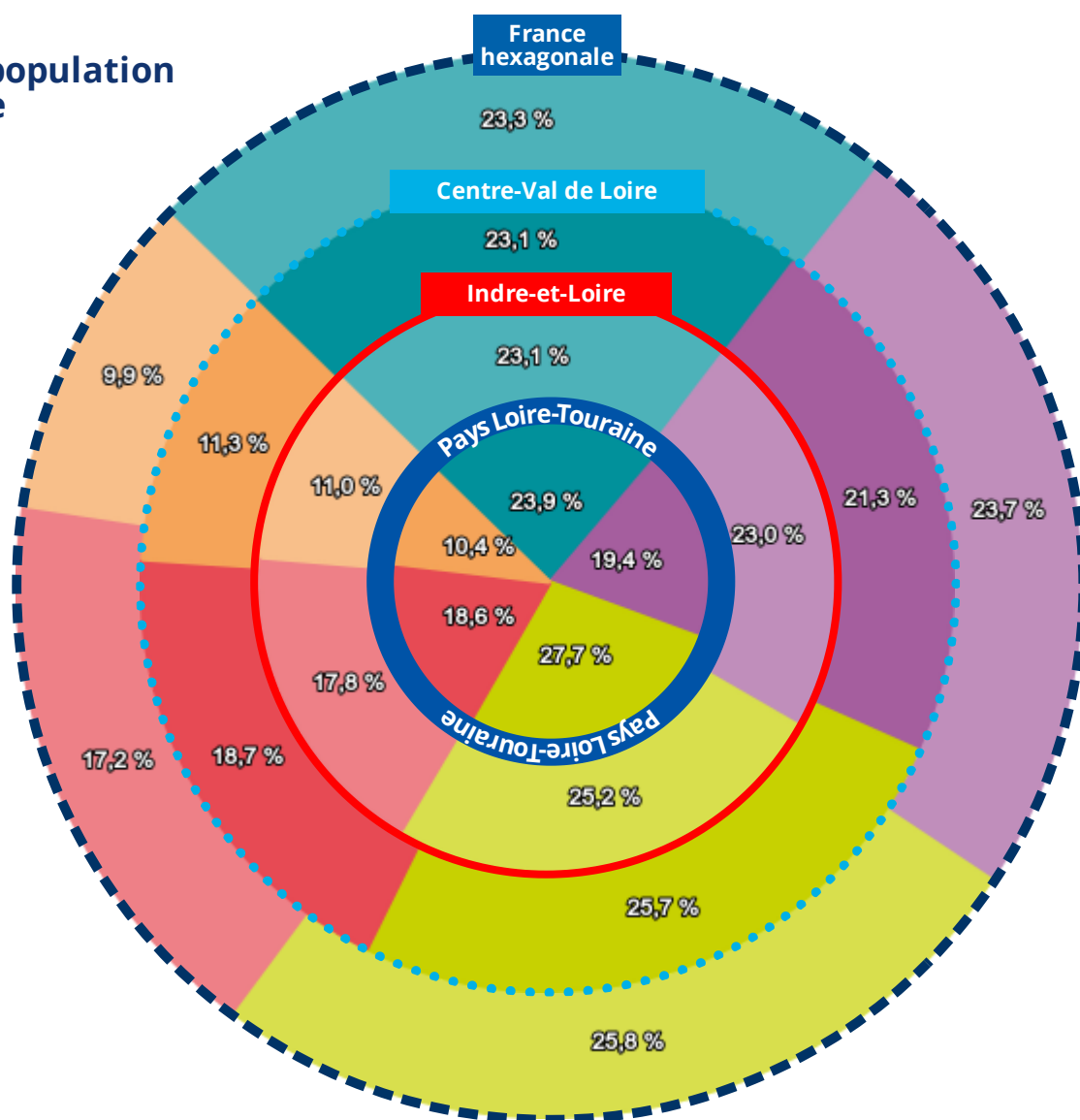
0,37 %

Habitants en 2022

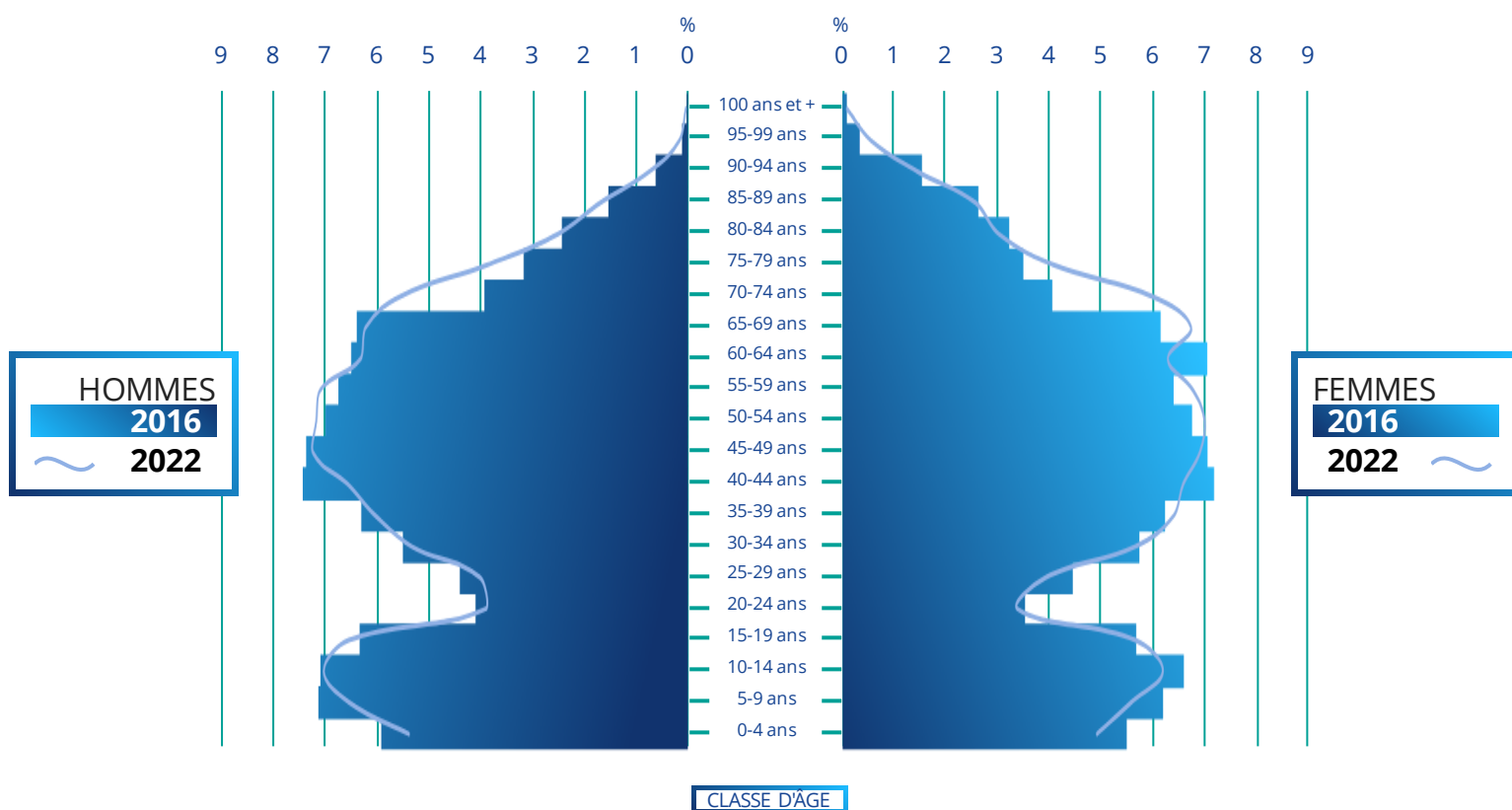
Par an sur la période 2016-2022

Pourcentage de population par tranche d'âge

- Moins de 20 ans
- 20-39 ans
- 40-59 ans
- 60-74 ans
- 75 ans ou plus



Pyramide des âges "Pays Loire-Touraine"



Source : Insee RP2022 - Exploitation : ORS Centre-Val de Loire

Indicateurs socio-démographiques



Revenus nets imposables moyens annuels par foyer fiscal (2023)

Pays Loire-Touraine	32 493€
Indre-et-Loire	30 383€
Centre-Val de Loire	29 266€
France Hexagonale	31 860€

Source : DGFIP - Exploitation : ORS Centre-Val de Loire



Part d'allocataires dont les ressources dépendent à 100 % des prestations sociales (2023)

Pays Loire-Touraine	8,7%
Indre-et-Loire	12,4%
Centre-Val de Loire	12,8%
France Hexagonale	12,8%

Sources : Cnaf, CCMSA - Exploitation : ORS Centre-Val de Loire



Part de foyers fiscaux non imposés (2023)

Pays Loire-Touraine	51,2%
Indre-et-Loire	53,8%
Centre-Val de Loire	55,1%
France Hexagonale	54,5%

Source : DGFIP - Exploitation : ORS Centre-Val de Loire



Nombre et part des jeunes de 25-34 ans pas ou peu diplômés (2022)

Pays Loire-Touraine	909	9,2%
Indre-et-Loire	6 175	9,8%
Centre-Val de Loire	34 122	13,2%
France Hexagonale	842 035	11,6%

Source : Insee RP 2022 - Exploitation : ORS Centre-Val de Loire

ENVIRONNEMENT

AIR

NO₂

**DIOXYDE
D'AZOTE**

Moyenne annuelle en µg/m³ sur le territoire (2024)
Valeur limite = 40 µg/m³

8 µg/m³

PM_{2,5}

**PARTICULES
FINES < 2,5µm**

Moyenne annuelle en µg/m³ sur le territoire (2024)
Valeur limite = 25 µg/m³

7 µg/m³

PM₁₀

**PARTICULES
FINES < 10 µm**

Moyenne annuelle en µg/m³ sur le territoire (2024)
Valeur limite = 40 µg/m³

12 µg/m³

O₃

OZONE

Nombre de jours dépassant 120 µg/m³/8h en moyenne sur 3 ans en ozone sur le territoire (2024)
(Valeur cible : 120 µg/m³/8h (moyenne sur 3 ans) à ne pas dépasser plus de 25 jours/an)

1 JOUR

Source : InterQUAL'Air (Lig'Air)
Exploitation : ORS Centre-Val de Loire

Nombre de jours de dépassement du seuil de protection de la santé pour l'ozone sur le territoire (2024) (Objectif de qualité : 120µg/m³/8h à ne pas dépasser dans l'année)

10 JOURS



HABITAT

Part de résidences principales datant d'avant 1946 (2022)

Pays Loire-Touraine	22,5%
Indre-et-Loire	20,8%
Centre-Val de Loire	23,5%
France Hexagonale	20,5%

Source : Insee RP 2022
Exploitation : ORS Centre-Val de Loire

Part de ménages en situation de précarité énergétique liée au logement (2022)

Pays Loire-Touraine	6,8%
Indre-et-Loire	13,9%
Centre-Val de Loire	11,9%
France Hexagonale	11,9%

Sources : GEODIP, ONPE 2022, Insee RP 2022
Exploitation : ORS Centre-Val de Loire

PART DES DÉPLACEMENTS DOMICILE-TRAVAIL (2022)

Voiture, camion, fourgonnette

84,9 %

Indre-et-Loire 74,9 %

Centre-Val de Loire 78,4 %

France hexagonale 69,0 %

Pas de transport

4,5 %

Indre-et-Loire 4,5 %

Centre-Val de Loire 4,4 %

France hexagonale 4,1 %

Transports en commun

4,5 %

Indre-et-Loire 9,6 %

Centre-Val de Loire 7,7 %

France hexagonale 15,5 %

Marche à pied

3,1 %

Indre-et-Loire 5,5 %

Centre-Val de Loire 5,3 %

France hexagonale 6,2 %

Vélo

1,6 %

Indre-et-Loire 4,1 %

Centre-Val de Loire 2,9 %

France hexagonale 3,5 %

Deux roues motorisé

1,4 %

Indre-et-Loire 1,4 %

Centre-Val de Loire 1,2 %

France hexagonale 1,7 %

Source : Insee RP 2022 – Exploitation : ORS Centre-Val de Loire



EAU

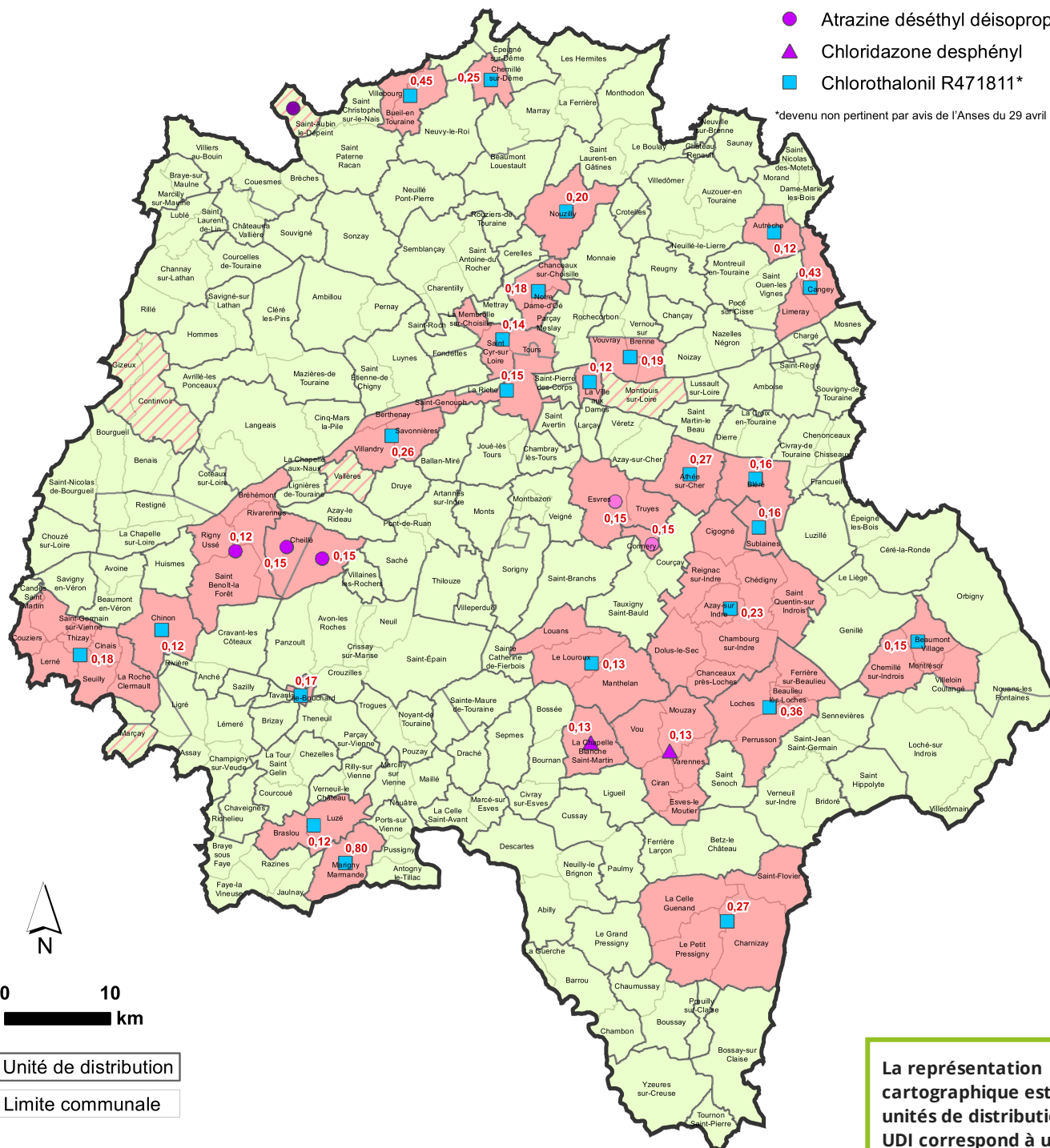
LES TENEURS MAXIMALES EN PESTICIDES DANS LES EAUX DISTRIBUÉES

Dans l'Indre-et-Loire
en 2024

Pesticide (ou métabolite) majoritaire à l'origine
de la non-conformité récurrente:

- Atrazine déséthyl
- Atrazine déséthyl déisopropyl
- ▲ Chloridazone desphényl
- Chlorothalonil R471811*

*devenu non pertinent par avis de l'Anses du 29 avril 2024



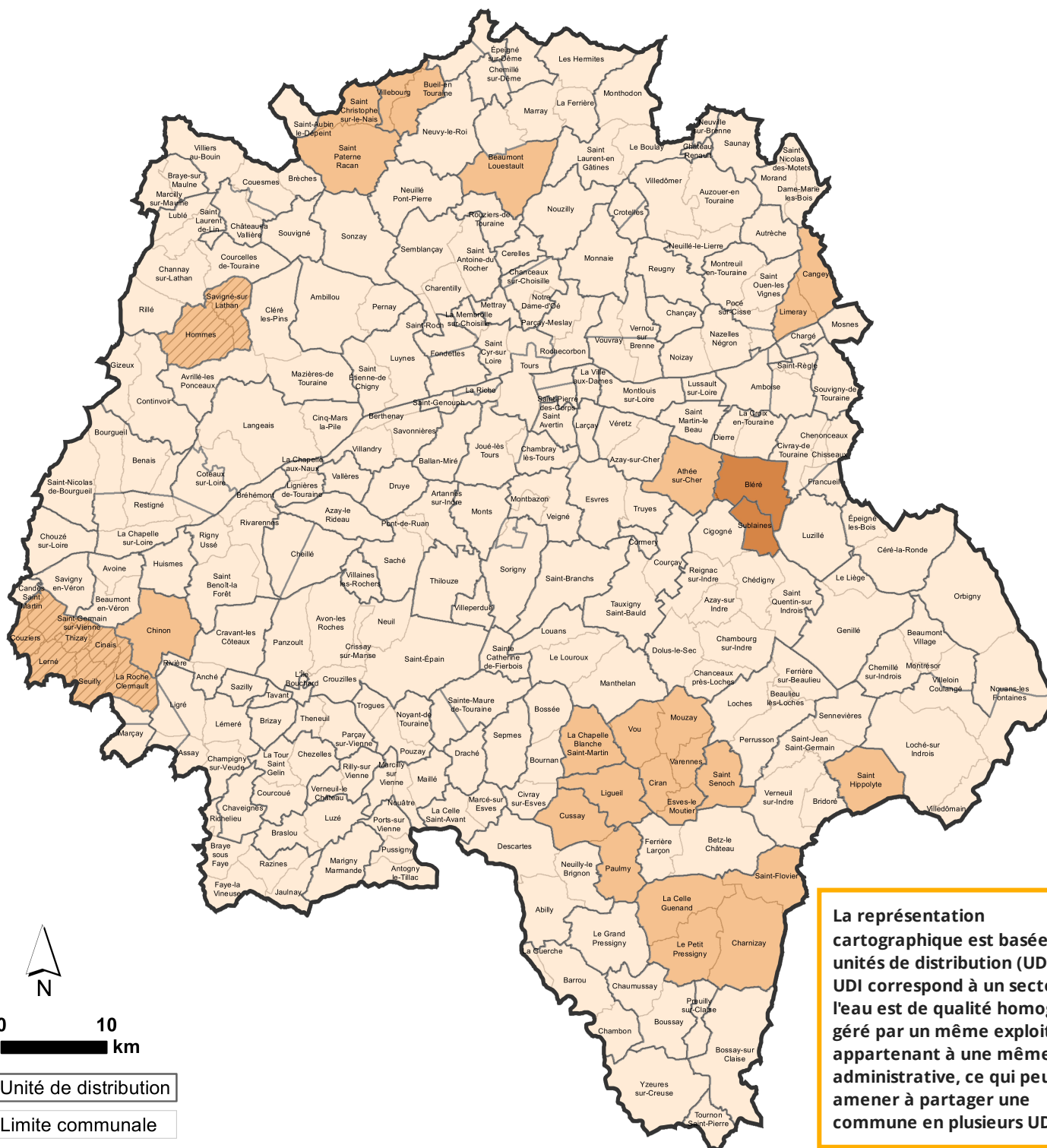
Teneur maximale (µg/L) en pesticides et leurs
métabolites soumis à la qualité de 0,1µg/L

	Nombre d'unités de distribution	Population concernée
Conformité (teneur < à 0,1 µg/L)	122	353641
Non conformité ponctuelle	5	13802
Non-conformité récurrente	31	244719

La représentation
cartographique est basée sur les
unités de distribution (UDI). Une
UDI correspond à un secteur où
l'eau est de qualité homogène,
géré par un même exploitant et
appartenant à une même entité
administrative, ce qui peut
amener à partager une
commune en plusieurs UDI.

Réalisation : ARS Centre-Val de Loire - Novembre 2025


Source : ARS Centre-Val de Loire - IGN / AdminExpress ©



La représentation cartographique est basée sur les unités de distribution (UDI). Une UDI correspond à un secteur où l'eau est de qualité homogène, géré par un même exploitant et appartenant à une même entité administrative, ce qui peut amener à partager une commune en plusieurs UDI.

Teneur moyenne en nitrates (mg/L)

Teneur moyenne en nitrates	Nombre d'unités de distribution	Population concernée
≤ 25 mg/L	141	576277
De 25 à 40 mg/L inclus	15	30428
De 40 à 50 mg/L inclus	2	5457
Non-conformité récurrente (> 50 mg/L)	0	0

 UDI avec teneurs moyennes en nitrates conformes (≤ 50 mg/L) mais ayant présenté des dépassements ponctuels de cette limite de qualité

MORTALITÉ



NOMBRE DE DÉCÈS PAR AN
EN MOYENNE (2015-2023)

1 024 (Pays Loire-Touraine)

TAUX COMPARATIF DE MORTALITÉ (TCM) POUR 100 000 HABITANTS

Pays Loire-Touraine
903,5

Indre-et-Loire
862,9

Centre-
Val de Loire
942,5

France hexagonale
933,1

NOMBRE DE DÉCÈS PAR AN EN MOYENNE (2015-2023)

Prématurée



145



Cancers toutes localisations

271



Cancer du poumon



48



Cancer colorectal

31



Cancer du sein

22



Cancer de la prostate

17



Maladies de l'appareil circulatoire

243



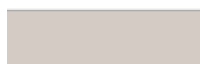
Consommation de tabac

133



Maladies de l'appareil respiratoire

71



Diabète

62



Consommation excessive d'alcool

36



Suicide

17



Accidents de la circulation

Eff < 10



SURMORTALITÉ SIGNIFICATIVE

PAR RAPPORT À LA FRANCE HEXAGONALE



SOUS-MORTALITÉ SIGNIFICATIVE

PAR RAPPORT À LA FRANCE HEXAGONALE

Sources : Inserm CépiDC, Insee - Exploitation : ORS Centre-Val de Loire

ADMISSION EN AFFECTION DE LONGUE DURÉE



NOMBRE DE NOUVELLES
ADMISSIONS EN ALD PAR AN
EN MOYENNE (2018-2023)

2 414 (Pays Loire-Touraine)

Nombre total de personnes prises
en charge pour une ALD en 2023

Pays Loire-Touraine	25 647
Indre-et-Loire	150 197
Centre-Val de Loire	663 588
France Hexagonale	16 119 627

TAUX COMPARATIF DE NOUVELLES ADMISSIONS EN ALD POUR 100 000 HABITANTS

Pays Loire-Touraine
2 244,3

Indre-et-Loire
2 307,3

Centre-
Val de Loire
2 292,5

France hexagonale
2 321,8

NOMBRE DE NOUVELLES ADMISSIONS EN ALD PAR AN EN MOYENNE (2018-2023)

Maladies de l'appareil circulatoire

703

Cancers toutes localisations

613

Cancer du sein

114

Cancer de la prostate

85

Cancer colorectal

62

Cancer du poumon

52

Diabète

367

Affections psychiatriques de longue
durée

173

Maladie d'Alzheimer et autres
démences

130

Insuffisance respiratoire chronique
grave

43



SURMORBIDITÉ SIGNIFICATIVE

PAR RAPPORT À LA FRANCE HEXAGONALE



SOUS-MORBIDITÉ SIGNIFICATIVE

PAR RAPPORT À LA FRANCE HEXAGONALE

Sources : CnamTS, CCMSA, CNRSI, Insee - Exploitation : ORS Centre-Val de Loire

RECOURS AUX MÉDECINS GÉNÉRALISTES



Taux standardisés sur l'âge pour 100 bénéficiaires ayant eu au moins une consommation de soins (1) au cours de l'année 2023*

Pays Loire-Touraine	86,3%
Indre-et-Loire	85,1%
Centre-Val de Loire	81,0%
France Hexagonale	82,1%

PRÉVENTION



Pourcentage des femmes bénéficiaires de 50 à 74 ans ayant participé au dépistage organisé du cancer du sein au cours de la période 2022-2023*

Pays Loire-Touraine	53,9%
Indre-et-Loire	53,2%
Centre-Val de Loire	49,1%
France Hexagonale	43,9%



Pourcentage des femmes bénéficiaires de 25 à 65 ans ayant réalisé un frottis (2) au cours de la période 2021-2023*

Pays Loire-Touraine	51,4%
Indre-et-Loire	51,4%
Centre-Val de Loire	50,4%
France Hexagonale	51,6%



Pourcentage de bénéficiaires de 50 à 74 ans ayant participé au dépistage organisé du cancer du colon-rectum au cours de la période 2022-2023*

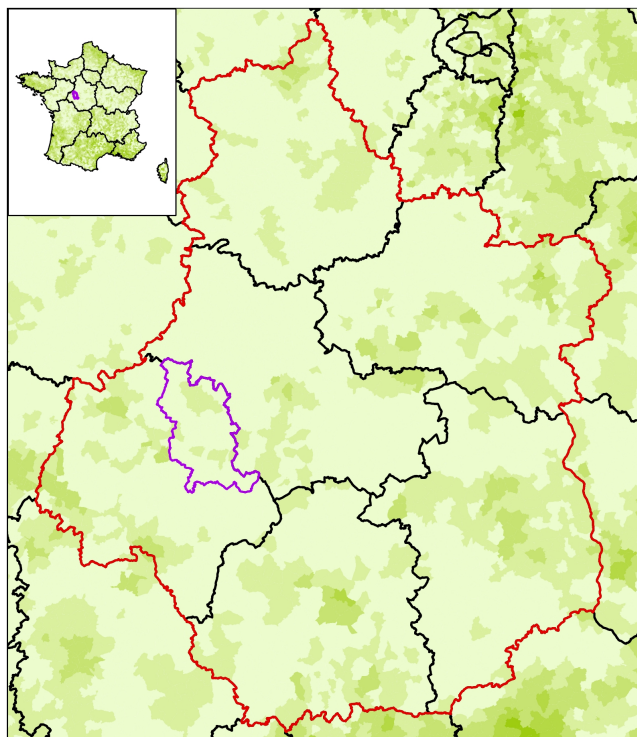
Pays Loire-Touraine	36,5%
Indre-et-Loire	34,7%
Centre-Val de Loire	33,0%
France Hexagonale	29,7%

(1) Bénéficiaires ayant eu au moins une consommation de soins : bénéficiaires ayant eu au moins un remboursement (de consultations d'un professionnel de santé, de médicaments, d'actes biologiques, etc.) entre le 01/01/2021 et le 31/12/2023

(2) Les codes CCAM pris pour cet indicateur sont ceux correspondant aux examens cytopathologiques de prélèvement du col de l'utérus, et aux tests HPV.

* Source : SNDS-DCIR - Exploitation : ORS Centre-Val de Loire

OFFRE DE SOINS



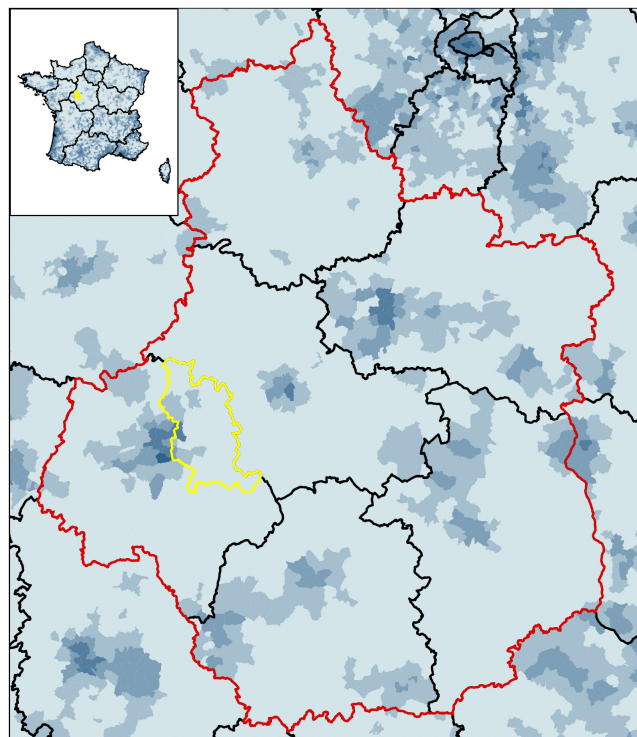
Accessibilité potentielle localisée (APL) aux infirmiers libéraux ou exerçant en centre de santé de moins de 65 ans en 2023
(en nombre d'ETP accessibles pour 100 000 habitants standardisés)

Bornes d'APL
(quintiles de population)

- 210,79 - 1665,35
- 155,00 - 210,78
- 112,67 - 154,99
- 85,03 - 112,66
- 0,00 - 85,02

APL France : 156,0

Sources : SNIR-AM, Cnam, distancier Metric, Insee, Traitements Drees.
Exploitation : ORS Centre-Val de Loire



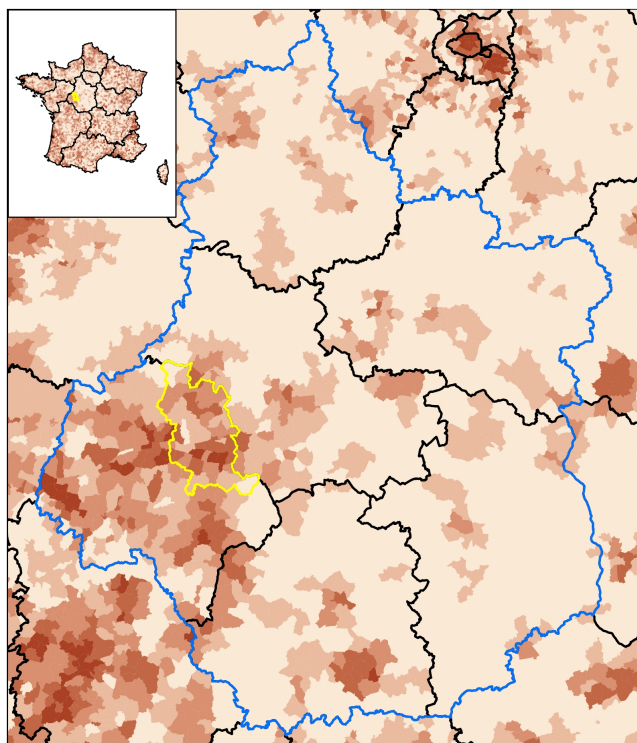
Accessibilité potentielle localisée (APL) aux masseurs-kinésithérapeutes libéraux ou exerçant en centre de santé de moins de 65 ans en 2023
(en nombre d'ETP accessibles pour 100 000 habitants standardisés)

Bornes d'APL
(quintiles de population)

- 171,13 - 680,25
- 125,66 - 171,12
- 91,88 - 125,65
- 66,01 - 91,87
- 0,00 - 66,00

APL France : 119,3

Sources : SNIR-AM, Cnam, distancier Metric, Insee, Traitements Drees.
Exploitation : ORS Centre-Val de Loire



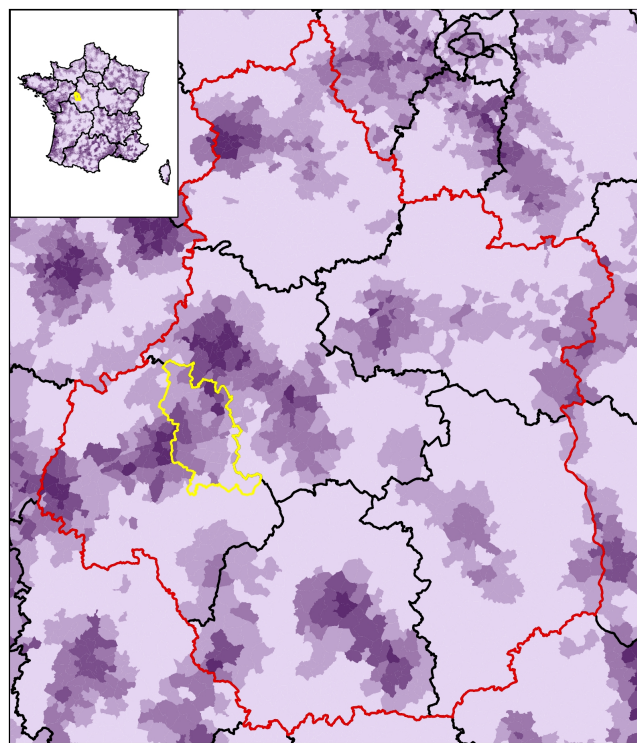
Accessibilité potentielle localisée (APL) aux médecins généralistes libéraux ou exerçant en centre de santé en 2023
(en nombre de consultations accessibles par an et par habitant)

Bornes d'APL
(quintiles de population)

- 4,83 - 40,03
- 4,02 - 4,82
- 3,34 - 4,01
- 2,64 - 3,33
- 0,00 - 2,63

APL France : 3,7

Sources : SNIR-AM, Cnam, distancier Metric, Insee, Traitements Drees.
Exploitation : ORS Centre-Val de Loire



Accessibilité potentielle localisée (APL) aux sages-femmes libérales de moins de 65 ans en 2023
(en nombre d'ETP accessibles pour 100 000 femmes standardisées)

Bornes d'APL
(quintiles de population)

- 29,05 - 187,82
- 23,45 - 29,04
- 18,68 - 23,44
- 14,19 - 18,67
- 0,00 - 14,18

APL France : 21,8

Sources : SNIR-AM, Cnam, distancier Metric, Insee, Traitements Drees.
Exploitation : ORS Centre-Val de Loire

COMPOSITION COMMUNALE DU TERRITOIRE

au 01.01.2025



37003 - Amboise

37008 - Athée-sur-Cher

37009 - Autrèche

37010 - Auzouer-en-Touraine

37015 - Azay-sur-Cher

37027 - Bléré

37030 - Le Boulay

37043 - Cangey

37046 - Céré-la-Ronde

37052 - Chançay

37060 - Chargé

37063 - Château-Renault

37070 - Chenonceaux

37073 - Chisseaux

37075 - Cigogné

37079 - Civray-de-Touraine

37085 - Courçay

37091 - La Croix-en-Touraine

37092 - Crotelles

37095 - Dame-Marie-les-Bois

37096 - Dierre

37100 - Épeigné-les-Bois

37106 - La Ferrière

37110 - Francueil

37116 - Les Hermites

37124 - Larçay

37131 - Limeray

37138 - Lussault-sur-Loire

37141 - Luzillé

37153 - Monnaie

37155 - Monthodon

37156 - Montlouis-sur-Loire

37158 - Montreuil-en-Touraine

37160 - Morand

37161 - Mosnes

37163 - Nazelles-Négron

37166 - Neuillé-le-Lierre

37169 - Neuville-sur-Brenne

37171 - Noizay

37175 - Nouzilly

37185 - Pocé-sur-Cisse

37194 - Reugny

37224 - Saint-Laurent-en-Gâtines

37225 - Saint-Martin-le-Beau

37229 - Saint-Nicolas-des-Motets

37230 - Saint-Ouen-les-Vignes

37236 - Saint-Règle

37240 - Saunay

37252 - Souvigny-de-Touraine

37253 - Sublaines

37267 - Véretz

37270 - Vernou-sur-Brenne

37273 - La Ville-aux-Dames

37276 - Villedômer

37281 - Vouvray

CONTRAT LOCAL DE SANTÉ

LS

CHIFFRES CLÉS

ors CENTRE-VAL DE LOIRE
Observatoire Régional de la Santé

RÉPUBLIQUE FRANÇAISE
Liberté
Égalité
Fraternité

ars
Agence Régionale de Santé
Centre-Val de Loire

Pays Loire
Touraine

Directrice de publication Mme Clara de Bort - ARS Centre-Val de Loire

Rédactrice en chef Mme Céline Leclerc - ORS Centre-Val de Loire

Comité de rédaction Mme Ilona Serru, M. Franck Géniteau - ORS Centre-Val de Loire

Conception graphique J-Ph Germanaud - Orléans, M. Julien Vossart - ORS Centre-Val de Loire

ORS Centre-Val de Loire

1 rue Porte Madeleine - 45000 Orléans

14 avenue de l'Hôpital CS 86709
45067 Orléans Cedex 2

www.orscentre.org